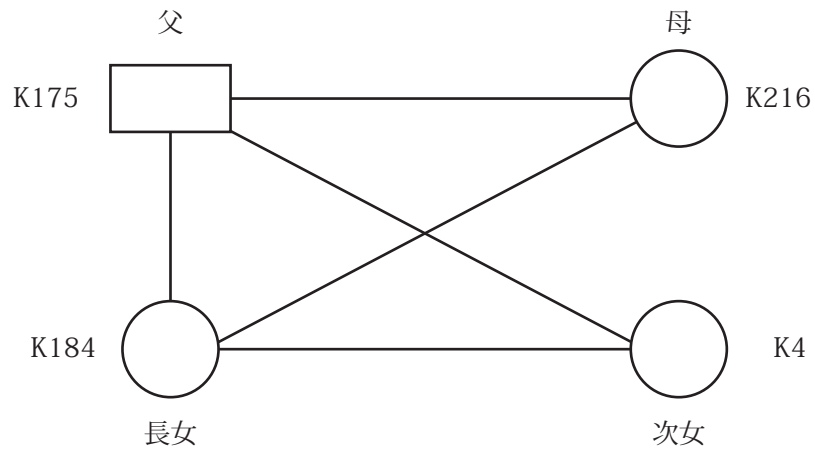
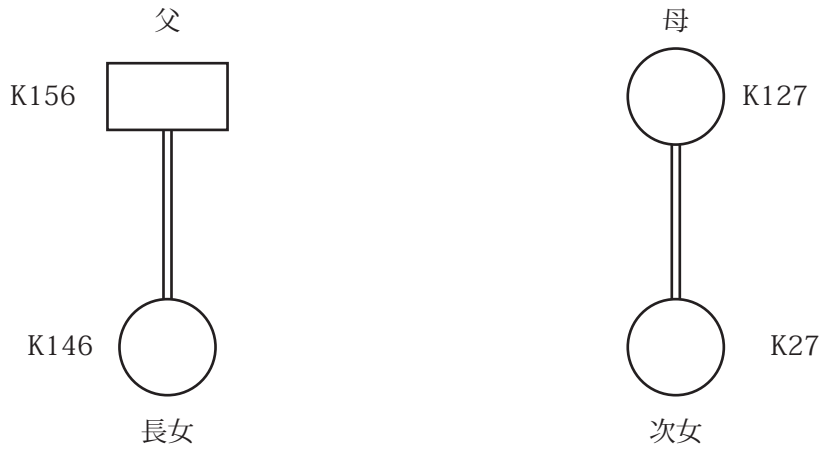


資料 I

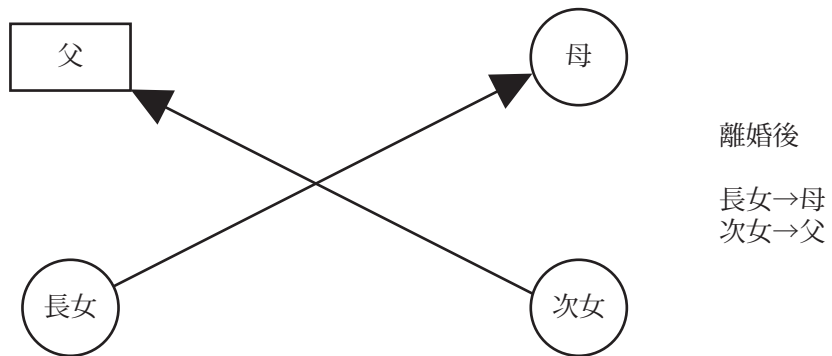


- ・長女・・・「かすがい」
- ・父、長女・・・家族全員とつながっている（家庭の中心的存在になりやすい）
- ・紋章の関係性はないが、母と次女は⑧と④の「銀河の音」協和関係
- ・心のつながりを大切にすることで、よりよい関係へ
- ・ちがいを認め、尊重することが大切

資料Ⅱ



※
「音1」のため「鏡の向こうのW.S」
「白い風の関係性もみる



・これは互いの関係を断ち切りたくない典型的なパターン

マヤ暦個人KIN年表

	生年月日	KIN	音	太陽の紋章 (顕在意識)	ウェイブスペル (潜在意識)		ガイドキン

期 間	年令	KIN	音	太陽の紋章	ウェイブスペル	易	主な出来事
～	0才						
～	1才						
～	2才						
～	3才						
～	4才						
～	5才						
～	6才						
～	7才						
～	8才						
～	9才						
～	10才						
～	11才						
～	12才						
～	13才						
～	14才						
～	15才						
～	16才						
～	17才						
～	18才						
～	19才						
～	20才						
～	21才						
～	22才						
～	23才						
～	24才						

マヤ暦個人KIN年表

期 間	年令	KIN	音	太陽の紋章	ウェイブスペル	易	主な出来事
～	25才						
～	26才						
～	27才						
～	28才						
～	29才						
～	30才						
～	31才						
～	32才						
～	33才						
～	34才						
～	35才						
～	36才						
～	37才						
～	38才						
～	39才						
～	40才						
～	41才						
～	42才						
～	43才						
～	44才						
～	45才						
～	46才						
～	47才						
～	48才						
～	49才						
～	50才						
～	51才						

マヤ暦個人KIN年表

期 間	年令	KIN	音	太陽の紋章	ウェイブスペル	易	主な出来事
～	52才						
～	53才						
～	54才						
～	55才						
～	56才						
～	57才						
～	58才						
～	59才						
～	60才						
～	61才						
～	62才						
～	63才						
～	64才						
～	65才						
～	66才						
～	67才						
～	68才						
～	69才						
～	70才						
～	71才						
～	72才						
～	73才						
～	74才						
～	75才						
～	76才						
～	77才						
～	78才						

マヤ暦個人KIN年表

期 間	年令	KIN	音	太陽の紋章	ウェイブスペル	易	主な出来事
～	79才						
～	80才						
～	81才						
～	82才						
～	83才						
～	84才						
～	85才						
～	86才						
～	87才						
～	88才						
～	89才						
～	90才						
～	91才						
～	92才						
～	93才						
～	94才						
～	95才						
～	96才						
～	97才						
～	98才						
～	99才						
～	100才						
～	101才						
～	102才						
～	103才						
～	104才						
～	105才						